

# **RECURSOS SOCIALES Y EDUCATIVOS PARA PERSONAS CON AUTISMO Y OTROS TRASTORNOS GENERALIZADOS DEL DESARROLLO DE LA COMUNIDAD AUTÓNOMA DE LA REGIÓN DE MURCIA.**

En este apartado se ofrece información sobre los recursos existentes tanto a nivel de integración social como de participación en la sociedad de personas con Discapacidad y más específicamente para aquellas con Trastornos Generalizados del Desarrollo.

## **CONSEJERÍA DE SANIDAD Y CONSUMO**

### **➤ Servicio Murciano de Salud**

- Centros de Salud Mental Infanto-Juvenil.
- Centros de Atención Primaria.
- Sección de Neuropediatría del Hospital Universitario “Virgen de la Arrixaca”.

Avda. Ronda Levante, 11. 30071 - Murcia

[www.carm.es/csan/](http://www.carm.es/csan/)

<http://www.murciasalud.es/principal.php>

## **CONSEJERÍA DE EDUCACIÓN, FORMACIÓN Y EMPLEO**

<http://www.carm.es>

### **DIRECCIÓN GENERAL DE ENSEÑANZAS ESCOLARES**

Avda. de La Fama, 15. 30006 - Murcia

Tel.968 27 96 25

<http://www.carm.es/neweb2/servlet/integra.servlets.ControlPublico?IDCONTENIDO=77&IDTIPO=140>

### **SERVICIO DE ATENCIÓN A LA DIVERSIDAD**

Integración, Centros De Educación Especial y Aulas Abiertas en Centros Ordinarios

C/ Gran Vía Escultor Salzillo, 42. Esc. 2ª. Planta 5ª. 30005 - Murcia

Tel.968 36 53 41

e-mail: [diversidad@educarm.es](mailto:diversidad@educarm.es)

[http://www.carm.es/neweb2/servlet/integra.servlets.ControlPublico?IDCONTENIDO=148&IDTIPO=140&RASTRO=c77\\$m](http://www.carm.es/neweb2/servlet/integra.servlets.ControlPublico?IDCONTENIDO=148&IDTIPO=140&RASTRO=c77$m)

### **EQUIPOS DE ORIENTACIÓN PSICOPEDAGÓGICA Y EDUCATIVA**

[http://www.educarm.es/admin/aplicacionForm.php?ar=3&dept=&mode=visualizaAplicacionEducativa&aplicacion=ATENCION\\_DIVERSIDAD&zona=PROFESORES&menuSeleccionado=432](http://www.educarm.es/admin/aplicacionForm.php?ar=3&dept=&mode=visualizaAplicacionEducativa&aplicacion=ATENCION_DIVERSIDAD&zona=PROFESORES&menuSeleccionado=432)

## **DIRECCIÓN GENERAL DE FORMACIÓN PROFESIONAL Y EDUCACIÓN DE PERSONAS ADULTAS**

Servicio de Formación Profesional  
Gran Vía Escultor Salzillo, 32, Esc. 2ª, 4º.  
30.005 Murcia

e-mail: [formacionprofesional@carm.es](mailto:formacionprofesional@carm.es)

[http://www.carm.es/neweb2/servlet/integra.servlets.ControlPublico?IDCONTENIDO=816&IDTIP O=140&RASTRO=c77\\$m](http://www.carm.es/neweb2/servlet/integra.servlets.ControlPublico?IDCONTENIDO=816&IDTIP O=140&RASTRO=c77$m)

## **BECAS AYUDAS Y SUBVENCIONES EDUCATIVAS**

(del Ministerio de Educación, Política Social y Deportes –MEPSYD- y Consejería de Educación, Formación y Empleo de la CARM)

[http://www.carm.es/neweb2/servlet/integra.servlets.ControlPublico?IDCONTENIDO=159&IDTIP O=140&RASTRO=c77\\$m](http://www.carm.es/neweb2/servlet/integra.servlets.ControlPublico?IDCONTENIDO=159&IDTIP O=140&RASTRO=c77$m)

## **CEREA. CENTRO DE RECURSOS DE AUTISMO Y TRASTORNOS DEL DESARROLLO. C.P.E.E NIÑOS AUTISTAS “ LAS BOQUERAS”.**

Camino Viejo de Monteagudo, 109 Santiago y Zairaiche 30007 Murcia. Tefn/fax: 968245018.  
30011417@educarm.es

<http://www.carm.es/educacion>

## **EQUIPO DE ORIENTACIÓN EDUCATIVA Y PSICOPEDAGÓGICA ESPECÍFICO DE AUTISMO Y OTROS TGD**

Camino Viejo de Monteagudo, 109 Santiago y Zairaiche 30007 Murcia. Telf/Fax: 968234860.

<http://www.equipoautismotgdmurcia.es/>  
[equipoautismo@yahoo.es](mailto:equipoautismo@yahoo.es)

## **OTROS**

- Equipos de Atención Temprana de Murcia, Cartagena y Comarca del Noroeste
- Departamentos de Orientación de IES y Centros Concertados.
- Escuelas Infantiles.
- Centros de Educación Infantil y Primaria.
- Centros de Educación Especial.

## **CONSEJERÍA DE POLITICA SOCIAL, MUJER E INMIGRACIÓN**

Avda. de la Fama, 3 - Murcia - 30003

<http://www.carm.es/ctra/>

- Ayudas y subvenciones
- Cooperación al Desarrollo

- Discapacidad/Calificación de Minusvalía y Ley de Dependencia
- Documentación
- Inmigración
- Legislación
- Familia y Menor
- Mujer
- Personas Mayores
- Política Social
- Voluntariado e Iniciativa Social

**INSTITUTO MURCIANO DE ACCIÓN SOCIAL - IMAS**  
 DIRECCION GENERAL DE PERSONAS CON DISCAPACIDAD  
 C/Alonso espejo, 7- 30071, Murcia  
[http://www.carm.es/neweb2/servlet/integra.servlets.ControlPublico?IDCONTENIDO=156&IDTIP O=140&RASTRO=c156\\$m120,128](http://www.carm.es/neweb2/servlet/integra.servlets.ControlPublico?IDCONTENIDO=156&IDTIP O=140&RASTRO=c156$m120,128)

**RECURSOS PARA PERSONAS CON DISCAPACIDAD:**

[http://www.carm.es/neweb2/servlet/integra.servlets.ControlPublico?IDCONTENIDO=697&IDTIP O=140&RASTRO=c156\\$m](http://www.carm.es/neweb2/servlet/integra.servlets.ControlPublico?IDCONTENIDO=697&IDTIP O=140&RASTRO=c156$m)

- Centros de Atención a personas con discapacidad
- Actividades en Centros
- Otras informaciones
- Enlaces
- Publicaciones
- Legislación

**OFICINA REGIONAL DE INFORMACIÓN Y ASESORAMIENTO A PERSONAS CON DISCAPACIDAD - ORIAD**

C/ Alonso Espejo, 7. 30007 - Murcia  
 Tel.968 23 23 07 . Fax: 968 39 45 51  
 e-mail: [oriad.issorm@carm.es](mailto:oriad.issorm@carm.es)  
<http://www.carm.es/ctra/contenido.asp?id=367>

➤ **Dirección General de Personas con Discapacidad**

- Servicio de Atención a Discapacitados.
- Centros Ocupacionales.

➤ **Dirección General de Pensiones, Valoración y Programas de Inclusión.**

Ronda de Levante , nº16, esquina Plaza Juan XXIII, Murcia - 30071  
 Tel. 968 36 62 62

- Servicio de Valoración y Orientación de Minusvalías del IMAS. Unidades de Murcia Cartagena y Lorca.
- Servicio de Valoración de la Dependencia.
- Servicios de Pensiones y Pensionistas.

- Servicio de Prestaciones Económicas.
- **Oficina de La Dependencia**
- Oficina Regional de Información y Atención a La Dependencia y a La Discapacidad  
C/ Alonso Espejo, 7- Murcia.  
Tel. 968 23 23 07 Fax: 968 39 45 51  
<http://www.carm.es/ctra/>

Ley de Dependencia

[http://www.carm.es/neweb2/servlet/integra.servlets.ControlPublico?IDCONTENIDO=5878&IDTIPO=100&RASTRO=c883\\$m](http://www.carm.es/neweb2/servlet/integra.servlets.ControlPublico?IDCONTENIDO=5878&IDTIPO=100&RASTRO=c883$m)

## **OTRAS ADMINISTRACIONES**

- INSTITUTO NACIONAL DE LA SEGURIDAD SOCIAL – INSS -Murcia  
Prestaciones Económicas de la Seguridad Social. Tel. 900 16 65 65  
[http://www.segsocial.es/Internet\\_1/Oficinas/Listado/index.htm?loc=6&Comu=MU&Org=S](http://www.segsocial.es/Internet_1/Oficinas/Listado/index.htm?loc=6&Comu=MU&Org=S)

### Centros de Atención e Información de la Seguridad Social (CAISS)

- Caravaca de la Cruz. C/ Simancas, 13. Tel. 968 70 85 24
- Cartagena. C/ Caridad, 13. Tel. 968 50 21 33
- Cieza. C/ San Sebastián, 29. Tel.968 76 00 80
- Jumilla. Plaza Rey D. Pedro y América, s/n. Tel. 968 78 01 18
- Lorca. C/ Lope Gisbert, 26. Tel. 968 46 61 68
- Mula. C/ Cartagena, 11. Tel. 968 66 00 74
- Murcia. C/ Avda. Alfonso X El Sabio, 15. Tel.968 24 91 16
- Murcia. Paseo Marqués de Corvera, 19. Tel. 968 25 57 82
- Murcia. C/ Simón García, 63. Tel. 968 21 95 66
- Totana. C/ Cánovas del Castillo, 3. Tel. 968 42 00 49
- Yecla. C/ Juan Ortuño, 46. Tel. 968 79 01 47

[http://www.segsocial.es/Internet\\_1/Oficinas/Listado/index.htm?loc=6&Comu=MU&Org=S](http://www.segsocial.es/Internet_1/Oficinas/Listado/index.htm?loc=6&Comu=MU&Org=S)

- AYUNTAMIENTOS
  - Centros de Servicios Sociales Municipales.
  - Centros de Atención Temprana Municipales, Centros Ocupacionales, Escuelas Infantiles, Centros de Conciliación de la Vida Laboral y Familiar...

## **CONSEJERÍA DE ECONOMÍA Y HACIENDA**

Avda. Teniente Flomesta, s/n. Palacio Regional. 30071 - Murcia  
Tel.968 36 26 06/07

[http://www.carm.es/neweb2/servlet/integra.servlets.ControlPublico?IDCONTENIDO=79&IDTIPO=140&RASTRO=c\\$m120,128](http://www.carm.es/neweb2/servlet/integra.servlets.ControlPublico?IDCONTENIDO=79&IDTIPO=140&RASTRO=c$m120,128)

## **ASOCIACIONES**

- **ASTRADE - Asociación para la Atención de Personas con Trastorno Generalizado del Desarrollo**  
 C/ Alfonso XII, s/n Plaza Antiguas Escuelas Unitarias 30508 Ribera de Molina de Segura-Murcia  
 Tel./Fax: 968 64 90 88  
 C/ Romeral, 8 - Colegio San Carlos 30205 Tentegorra - Cartagena Tel. 968 162046  
 e-mail: [astrade@astradeautismo.org](mailto:astrade@astradeautismo.org) <http://www.astradeautismo.org/>
  
- **AFAPADE. Asociación de Familiares y Amigos de Personas con Autismo u Otros Trastornos Generales Del Desarrollo.**  
 Avd. Victoria, 16. 30007 -Murcia  
 Tel. 968 20 29 24 y Fax: 968 20 23 98  
 e-mail: [afapade@ono.com](mailto:afapade@ono.com)  
<http://afapade.org>
  
- **ASOCIACIÓN ASPERGER (ASPERMUR )**  
  
 Asociación Asperger de Murcia  
 blog: <http://aspermur.blogspot.com/>  
 mail contacto: [murcia@asperger.es](mailto:murcia@asperger.es)  
 tlfno. contacto: 649-798817

## ÁMBITO LOCAL

### **ABANILLA**

<http://www.abanilla.es/portal/>

#### **SERVICIOS SOCIALES MUNICIPALES**

Edificio La Encomienda. C/ La Encomienda s/n , 30604 - Abanilla

Tel. 968/ 68 11 25 y 968 68 11 26

SERVICIOS: Teleasistencia, Mayores, Servicio de Ayuda a Domicilio y Mujer

#### **MANCOMUNIDAD DE SERVICIOS SOCIALES DE LA COMARCA ORIENTAL**

C/ Fernando Giner, 14 – 30140 Santomera

Tel. 968 86 16 19 - Fax: 968 86 24 87

Término municipal de Abanilla. Sedes de atención:

- Barinas - Centro Cultural de Barinas  
 Telf. 968 68 90 26
- Cañada y Cantón - Centro Social de Cañada y Cantón  
 Telf. 968 68 90 26

- Macisvenda - Centro Cultural de Macisvenda  
Tlf: 968 68 92 06

### **FUNDACION DIAGRAMA INTERVENCION PSICOSOCIAL**

C/Umbría, s/n 30648 Abanilla-Murcia  
Tel. 968 432 010

### **ABARÁN**

[www.abaran.es](http://www.abaran.es)

### **CENTRO DE SERVICIOS SOCIALES DEL VALLE DE RICOTE MANCOMUNIDAD DE SERVICIOS SOCIALES DEL VALLE DE RICOTE**

C/ Argentina, s/n – 30600 Archena  
Tel. 968 67 03 72 / 968 67 01 52 / 968 67 08 33 - Fax: 968 67 29 67

### **ASOCIACION DE DISMINUIDOS FISICOS DE ABARAN ADFa**

C/ David Templado, s/n Plaza de Abastos . 30550 - Abarán  
Tel. 968450090  
<http://www.dai2000.com/famdif/adfa/index.htm>  
e-mail:[adfa@servicam.com](mailto:adfa@servicam.com).

### **CENTRO ESPECIAL DE EMPLEO GESILDA GROUP, S.L**

C/ David Templado, s/n -30550 – Abarán  
Tel. 968 45 00 90  
<http://www.cocemfe.es/empleo+formacion/mostrarcee.htm?id=64>

### **CENTRO OCUPACIONAL DE DISCAPACITADOS PSIQUICOS "LA NORIA"**

C/ Menendez Pelayo, 89 30550 - Abarán  
Tel. 968451672  
[http://www.carm.es/ctra/guiadiscapacidad/equipamiento.asp?ANO\\_EXPEDIENTE=1996&COD\\_EXPEDIENTE=0090](http://www.carm.es/ctra/guiadiscapacidad/equipamiento.asp?ANO_EXPEDIENTE=1996&COD_EXPEDIENTE=0090)

### **ÁGUILAS**

<http://www.ayuntamientodeaguilas.org/>

### **CENTRO MUNICIPAL DE SERVICIOS SOCIALES**

C/ Floridablanca, 6; 1ª Planta – 30880 Águilas  
Tel. 968418855/968418856 /968414082 Fax: 968 41 88 53  
<http://www.ayuntamientodeaguilas.org/>

### **CENTRO DE ATENCION TEMPRANA**

Avda. Juan Carlos I, 85 . 30880 - Aguilas  
Tel. 968411956

### **AGUILAS DOWN, PERSONAS CON SINDROME DE DOWN**

C/ Marín Menú, 6 bajo - 30880 Águilas

Tel. 968410842 y Fax 968413250

e-mail [aguiladown@gmail.com](mailto:aguiladown@gmail.com)

<http://www.sindromedown.net/index.php?idMenu=65&idIdioma=1&pestana=listado#Regi%F3n+de+Murcia#>

### **ASOCIACIÓN DE PADRES Y MADRES DE ALUMNOS Y ALUMNAS DEL CENTRO OCUPACIONAL URCI**

Apdto. Correos 4730800 Águilas

Tel. 968 44 88 24

e-mail: [courci@aguilasmurcia.com](mailto:courci@aguilasmurcia.com)

### **APA DE PERSONAS CON SÍNDROME DE DOWN**

Águilas Down

C/ Fuensanta, 7; bajo 30880 - Águilas

Tel. 968410842 y Fax 968413250

### **ASOCIACION DE PADRES DEL CENTRO DE ESTIMULACION PRECOZ**

Avda. Juan Carlos I, . 30880 - AGUILAS

Tel. 968411956

### **CENTRO OCUPACIONAL URCI**

C/ Fuensanta, 7 BAJO . 30880 - AGUILAS

Tel. 968448824/968446224

[http://www.carm.es/ctra/guiadiscapacidad/equipamiento.asp?ANO\\_EXPEDIENTE=1996&COD\\_EXPEDIENTE=0019](http://www.carm.es/ctra/guiadiscapacidad/equipamiento.asp?ANO_EXPEDIENTE=1996&COD_EXPEDIENTE=0019)

### **ORGANIZACIÓN NACIONAL DE CIEGOS ESPAÑOLES ONCE ÁGUILAS**

C/ Quintana, 7 . 30880 - Águilas

Tel. 9688410121

<http://www.fundaciononce.es/WFO/Castellano/default.htm>

### **RESIDENCIA TURISTICA ASPRODES**

C/ Bogota, Cabo Cope - Calabardina . 30880 - Calabardina -Águilas

Tel. 968482323

### **ALBUDEITE**

[www.albudeite.com](http://www.albudeite.com)

### **CENTRO DE SERVICIOS SOCIALES DE RÍO MULA**

MANCOMUNIDAD DE SERVICIOS SOCIALES DE RÍO MULA

Plaza Hospital, s/n – 30170 Mula

Tel. 968 66 14 78 - Fax: 968 66 40 67

### **ALCANTARILLA**

[www.alcantarilla.es](http://www.alcantarilla.es)

**CENTRO MUNICIPAL DE SERVICIOS SOCIALES**

C/ Mayor, s/n (encima de plaza de abastos) – 30820 Alcantarilla  
Tel. 968 89 80 65 968893330 y Fax: 968 80 02 54

**LOS ALCÁZARES**

[www.losalcazares.es](http://www.losalcazares.es)

**CENTRO MUNICIPAL INTEGRAL DE SERVICIOS SOCIALES Y MUJER**

Avda. del Ferrocarril, s/n – 30710 Los Alcázares

Tel: 968 58 32 80 / 81 / 82 - Fax: 968 58 32 82

Búsqueda de asociaciones en los Alcázares

Tipos: amas de casa, asistenciales, ayuda disminuidos, comerciantes, culturales, diversas, minorías étnicas, mujeres, sociosanitarias...

<http://www.losalcazares.es/participacion.php>

**ALEDO**

[www.aledo.es](http://www.aledo.es)

**UNIDAD DE TRABAJO SOCIAL MUNICIPAL**

Plaza del Ayuntamiento, 2 – 30589 Aledo

Tel. 968 48 44 22 - Fax: 968 48 44 23

**ALGUAZAS**

[www.alguazas.es](http://www.alguazas.es)

**CENTRO MUNICIPAL DE SERVICIOS SOCIALES**

Plaza Tierno Galván, 1 – 30560 Alguazas

Tel. 968 62 00 22 - Fax: 968 62 04 12

**ALHAMA DE MURCIA**

[www.alhamademurcia.es](http://www.alhamademurcia.es)

**CENTRO MUNICIPAL DE SERVICIOS SOCIALES**

C/ Isaac Albéniz, 2 (antiguo ambulatorio) – 30840 Alhama de Murcia

Tel. 96 8 63 18 95 - Fax: 968 63 15 94

**ASOCIACION NEUMA**



C/ Rambla Don Diego, 18 1º F . 30840 - Alhama de Murcia  
Tel. 968631204

<http://www.um.es/depmide/atemp/alhama.htm>

### **CENTRO DE ATENCIÓN AL DISCAPACITADO Y CENTRO OCUPACIONAL**

Avda. Ginés Campos, 56 . 30840 - Alhama de Murcia  
Tel. 968533640

### **CENTRO DE ATENCION TEMPRANA**

C/ Issac Albéniz, 2 . 30840 - Alhama de Murcia  
Tel. 968631895

<http://www.um.es/depmide/atemp/alhama.htm>

### **CENTRO OCUPACIONAL MUNICIPAL POLIG. INDUSTRIAL LAS SALINAS**

Poligono Industrial Las Salinas, . 30840 - Alhama de Murcia  
Tel. 968632729

[http://www.carm.es/ctra/guiadiscapacidad/gm1.asp?COD\\_TIPO\\_RECURSO=0313](http://www.carm.es/ctra/guiadiscapacidad/gm1.asp?COD_TIPO_RECURSO=0313)

### **ASOCIACION DE PADRES ALUMNOS CENTRO OCUPACIONAL LAS SALINAS**

Poligono Industrial Las Salinas, . 30840 - Alhama de Murcia  
Tel.968632254

## **ARCHENA**

[www.archena.es](http://www.archena.es)

### **CENTRO DE SERVICIOS SOCIALES DEL VALLE DE RICOTE**

MANCOMUNIDAD DE SERVICIOS SOCIALES DEL VALLE DE RICOTE

C/ Argentina, s/n – 30600 Archena

Tel. 968 67 03 72 / 968 67 01 52 / 968 67 08 33 - Fax: 968 67 29 67

### **CENTRO OCUPACIONAL MUNICIPAL**

Avd. Daniel Ayala s/n IES “Vicente Medina” 30600 Archena

### **CENTRO ESPECIAL DE EMPLEO “VALLE”.**

Calle Argentina, s/n. 30600 Archena

Tel. 968 67 03 72. E-mail: mancomunidad@vallericote.net

### **CENTRO DE ATENCION AL MENOR LAS ARBOLEDAS**

Ctra. de Archena a Alcantarilla ,C/Miguel Delibes, s/n, Edf. Municipal Las Arboledas . 30600 - Archena

Tel. 968674781

### **ORGANIZACIÓN NACIONAL DE CIEGOS ESPAÑOLES ONCE ARCHENA**

C/ San Juan, 23 . 30600 – Archena

Tel. 968670253

**ASOCIACION DE DISCAPACITADOS FISICOS Y SENSORIALES DE LA  
MANCOMUNIDAD DEL VALLE DE RICOTE**

C/ Argentina s/n. 30600 - Archena

Tel. 968670372

<http://www.archena.es/asociacionesculturales>

<http://www.archena.es/asociacionesdemujeres>

<http://www.archena.es/clubsyasociacionesdeportivas>

**BENIEL**

[www.beniel.es](http://www.beniel.es)

**CENTRO DE SERVICIOS SOCIALES DE LA COMARCA ORIENTAL  
MANCOMUNIDAD DE SERVICIOS SOCIALES DE LA COMARCA ORIENTAL**

C/ Fernando Giner, 14 – 30140 Santomera

Tel. 968 86 16 19 - Fax: 968 86 24 87

**BLANCA**

[www.blanca.es](http://www.blanca.es)

**CENTRO DE SERVICIOS SOCIALES DEL VALLE DE RICOTE  
MANCOMUNIDAD DE SERVICIOS SOCIALES DEL VALLE DE RICOTE**

C/ Argentina, s/n – 30600 Archena

Tel. 968 67 03 72 / 968 67 01 52 / 968 67 08 33 - Fax: 968 67 29 67

**ASOC.DE PADRES DE DISCAPACITADOS PSIQUICOS DE LA MANCOMUNIDAD  
“VALLE DE RICOTE” APADIP**

C/ José Antonio, 24. 30540 - Blanca

Tel. 968459488 Fax: 968 778 840

**BULLAS**

[www.bullas.es](http://www.bullas.es)

**CENTRO DE SERVICIOS SOCIALES DE RÍO MULA  
MANCOMUNIDAD DE SERVICIOS SOCIALES DE RÍO MULA**

Plaza Hospital, s/n – 30170 Mula

Tel. 968 66 14 78 - Fax: 968 66 40 67

**CALASPARRA**

[www.calasparra.org](http://www.calasparra.org)

**CENTRO DE SERVICIOS SOCIALES DEL NOROESTE**  
MANCOMUNIDAD DE SERVICIOS SOCIALES DEL NOROESTE  
Plaza del Egido, s/n – 30400 Caravaca de la Cruz  
Tel. 968 70 77 34 / 968 70 30 62 - Fax: 968 70 03 65

**ASOCIACIÓN DE FAMILIARES Y AMIGOS DE DISCAPACITADOS LA ESPERANZA**  
C/ Merry Del Vals, S/N . 30420 - Calasparra  
Tel. 968720728

## **CAMPOS DEL RÍO**

[www.camposdelrio.es](http://www.camposdelrio.es)

**CENTRO MUNICIPAL DE SERVICIOS SOCIALES**  
Edif. Ayuntamiento. C/ Virgen del Carmen, 3 – 30191 - Campos del Río  
Tel. 968 65 01 35 - Fax. 968 65 08 00

## **CARAVACA**

[www.caravaca.org](http://www.caravaca.org)

**CENTRO DE SERVICIOS SOCIALES DEL NOROESTE**  
MANCOMUNIDAD DE SERVICIOS SOCIALES DEL NOROESTE  
Plaza del Egido, s/n – 30400 Caravaca de la Cruz  
Tel. 968 70 77 34 / 968 70 30 62 - Fax: 968 70 03 65

**A.P.C.O.M CENTRO DE FORMACION LABORAL, PERSONAL Y SOCIAL DE PERSONAS CON DISCAPACIDAD INTELECTUAL**  
C/ Mayrena S/N. Paraje El Copo. 30400 Caravaca de la Cruz  
Tel. 968 70 28 23 - Fax 968 70 27 23, [apcom@feapsmurcia.org](mailto:apcom@feapsmurcia.org)  
[www.apcom.es](http://www.apcom.es)

**ASOCIACION DE PADRES CENTRO OCUPACIONAL DE MINUSVALIDOS APCOM**  
Camino Mayrena "El Copo", S/N . 30400 - Caravaca de La Cruz  
Tel. 968702823

**ASOCIACION VOLUNTARIOS ASOCIADOS DEL NOROESTE (V.A.N.)**  
C/ Camino Mayrena, El Copo . 30400 - Caravaca de La Cruz  
Tel. 968702823

**ASOCIACION DE PERSONAS CON DISCAPACIDAD, ENFERMOS MENTALES, PADRES, FAMILIARES, VOLUNTARIOS Y AMIGOS DE LA COMARCA DEL NOROESTE - AFEMNOR**  
C/ Cuesta del Caño,1 (Junto Plaza de Toros)  
Tel. 968 700 966 - 695 67 30 43 Caravaca de La Cruz

**ASOCIACION DE PERSONAS SORDAS DE CARAVACA DE LA CRUZ Y DEL NOROESTE ASSOR**

C/. Alfonso Zamora, Nº 15 – 2ª A C.P. 30400 Caravaca de La Cruz

Tel. y Fax: 968 70 54 13 – Móvil (Sms) 663 34 06 50

e-mail: [Assornor@Terra.Es](mailto:Assornor@Terra.Es)

**CENTRO DE ATENCION TEMPRANA AVANZA**

C/ Caballeros Sanjuanistas, 4 . 30400 - Caravaca De La Cruz

Tel. 968700981/968705330

**ORGANIZACIÓN NACIONAL DE CIEGOS ESPAÑOLES ONCE**

Plaza Ciudad Jardín, 1 . 30400 - Caravaca de La Cruz

Tel. 968 705 606

**PISO RESIDENCIA APCOM**

C/ Francisco Martínez Mirete , 5 2º L . 30400 - Caravaca de La Cruz

Tel. 968702682/968702823

**CARTAGENA**

[www.cartagena.es](http://www.cartagena.es)

**CENTRO MUNICIPAL DE SERVICIOS SOCIALES DE CARTAGENA I**

C/ Sor Francisca Armendáriz, s/n. Edif. La Milagrosa, 1ª Planta – 30202 Cartagena

Tel. 968 12 88 26 - Fax: 968 12 01 77

**CENTRO MUNICIPAL DE SERVICIOS SOCIALES DE CARTAGENA II**

Plaza de España, 2; Edif. 2001, 1ª Planta – 30201 Cartagena

Tel. 968 32 15 13 - Fax: 968 52 43 93

**ASTRADE- ASOCIACIÓN DE PERSONAS CON TRASTORNO GENERALIZADO DEL DESARROLLO**

C/ Romeral, 8 - Colegio San Carlos 30205 Tentegorra - Cartagena Tel. 968 162046

e-mail: [astrade@astradeautismo.org](mailto:astrade@astradeautismo.org)

<http://www.astradeautismo.org/>

**ASTUS ASOCIACION TUTELAR DEL MINUSVALIDO**

C/ Reina Victoria, 34 1º A . 30204 - Cartagena

Tel. 968504971

<http://webs.ono.com/astus/>

**ASOC. DE AYUDA AL DEFICIT DE ATENCIÓN CON MÁS O MENOS HIPERACTIVIDAD**

C/ del Romeral, 8- Colegio San Carlos- 30205 Tentegorra Cartagena

Tel. 968 528 208- 650 968 834

e-mail: [adahimurcia@hotmail.com](mailto:adahimurcia@hotmail.com)

**ASOCIACIÓN PARA PERSONAS CON SÍNDROME DE DOWN (ASSIDO-CARTAGENA)**  
Avda. Génova, 8 Polígono Santa Ana . 30319 - Santa Ana  
Tel. 968513232 , Fax: 968 5163 07.  
e-mail: [assido-cartagena@forodigital.es](mailto:assido-cartagena@forodigital.es)

**ASOCIACION DE PADRES DE DISCAPACITADOS FISICOS-PSIQUICOS (PROMETEO)**  
Avda. Estacion, 9 Pozo Estrecho - Cartagena 30594  
Tel. 968579505 Fax: 968579505  
e-mail: [prometeo2003@telefonica.net](mailto:prometeo2003@telefonica.net)

**ASOC MINUSVALIDOS FISICOS UNIDOS DE CARTAGENA Y COMARCA-AMFUCC**  
Avda. Nueva Cartagena, 70 - B 6, Urb. Mediterráneo . 30310 - Cartagena  
Tel. 968313945  
[http://www.famdif.org/index.php?option=com\\_content&view=article&id=38&Itemid=343](http://www.famdif.org/index.php?option=com_content&view=article&id=38&Itemid=343)

**ASOC. DE PADRES DE NIÑOS DEFICIENTES VISUALES APANDEVIC**  
Paseo Alfonso XIII, 18 - 3º Planta Edificio Once, 18 3º Planta Edificio Once . 30201 - Cartagena  
Tel. 968501250 - Ext. 43

**ASOCIACIÓN SÍNDROME X FRAGIL DEL SURESTE (CARTAGENA)**  
C/ Submarino, 21 Barrio Peral - Cartagena 30300  
Tel. 968535518  
e-mail: [antonio@palasasesores.com](mailto:antonio@palasasesores.com)  
[www.xfragil.com](http://www.xfragil.com)

**ASOCIACION DE FAMILIAS CON NIÑOS DISFASICOS AFNIDIS**  
C/ Gisbert, 4 "Escuelas Graduadas" . 30202 - Cartagena  
Tel. 968524961

**ASOCIACIÓN DE PADRES DE NIÑOS CON JARABE DE ARCE Y OTRAS METABOLOPATÍAS**  
Paseo Alfonso X El Sabio, 59, 2º A 30203 - Cartagena  
Tel.968 51 65 32

**CENTRO OCUPACIONAL DE CANTERAS**  
C/ Mayor, 148 -149 . 30394 - Canteras (Cartagena)  
Tel.968553278

**CENTRO DE REHABILITACION DE PERSONAS CON DISCAPACIDAD SENSORIAL PRINCIPE DE ASTURIAS APANDA**  
C/ Ronda El Ferrol, 6 . 30203 - Cartagena  
Tel. 968523752

**FEDERACIÓN DE ASOCIACIONES DE PADRES CON HIJOS DEFICIENTES SENSORIALES DE LA REGION DE MURCIA**  
C/ Ronde El Ferrol, 6 – 30203 Cartagena - Murcia  
Tel.968 52 37 52 – Fax 968 12 37 10.  
e-mail: [asoc-apanda@infonegocio.com](mailto:asoc-apanda@infonegocio.com)

**FUNDACIÓN TIOVIVO. TERAPIAS CON CABALLOS. EQUINOTERAPIA**

C/ Ciclámen, 23- Blq. 3, 3ºF - 30205 Cartagena

Tel. 610 457 895

e-mail: [consulta@fundaciontiovivo.org](mailto:consulta@fundaciontiovivo.org)

<http://www.fundaciontiovivo.org>

**ORGANIZACIÓN NACIONAL DE CIEGOS ESPAÑOLES. ONCE**

Paseo Alfonso XIII, 24. 30201 - Cartagena

Tel. 968 501250 -54 y Fax. 968 12 4152

**PROLAM-ASTUS PROMOCION LABORAL DEL MINUSVALIDO- CENTRO OCUPACIONAL Y CENTRO ESPECIAL DE EMPLEO**

Avda California, s/n Los Dolores . 30310 - Cartagena

Tel. 968511762

<http://www.prolam-astus.com/>

**CEHEGÍN**

[www.cehegin.es](http://www.cehegin.es)

**CENTRO DE SERVICIOS SOCIALES DEL NOROESTE**

MANCOMUNIDAD DE SERVICIOS SOCIALES DEL NOROESTE

Plaza del Egido, s/n – 30400 Caravaca de la Cruz

Tel. 968 70 77 34 / 968 70 30 62 - Fax: 968 70 03 65

**CEUTÍ**

[www.ceuti.es](http://www.ceuti.es)

**CENTRO MUNICIPAL DE SERVICIOS SOCIALES**

Plaza José Virgili, 1 – 30562 Ceutí

Tel. 968 69 01 51 - Fax: 698 69 13 73

**ALÁBEGA-CENTRO DE AYUDA A LA INTEGRACIÓN SOCIAL**

C/ Vicente Martí, 1 2º P, Desp.3 . 30562 - Ceuti

Tel. 968692540

**CIEZA**

<http://ayuntamiento.cieza.net/>

**CENTRO MUNICIPAL DE SERVICIOS SOCIALES**

C/ Rincón de los Pinos, 5; Bajo interior – 30530 Cieza

Tel. 968 77 30 09 - Fax: 968 77 32 71

**CENTRO MUNICIPAL DE ATENCION TEMPRANA**

C/ Canovas Del Castillo, 2 Bajo - Dcha . 30530 - Cieza  
Tel. 968456459

**ASOCIACION DE DISCAPACITADOS FISICOS DE CIEZA “TOCAOS DEL ALA”**

C/ Fernando III El Santo, 19 Bajo . 30530 - Cieza

Tel. 968763755

<http://www.dai2000.com/famdif/Tocaosdelala/index.htm>

**ASCOPAS . ASOCIACIÓN COMARCAL DE PADRES Y PROTECTORES DE MINUSVÁLIDOS PSÍQUICOS**

Paraje de Los Albares, 24 . 30530 - Cieza

Tel. 968760120

<http://www.ascopas.net/>

**ASOCIACION SINDROME X FRAGIL DE MURCIA**

C/ D<sup>a</sup> Adela, 21, 3<sup>o</sup> A . 30530 - Cieza

Telf. 968767525

**ASPASORD**

C/ Juan XXIII, 50 1<sup>o</sup> Puerta 7 . 30520 - Cieza

Tel. 968762082

<http://ayuntamiento.cieza.net/aspasord/index.html>

**ASOC PADRES ESTIMULACION PRECOZ E INTEGRACION MINUSVALIDO. AEPISMI**

C/ Canovas Del Castillo, 2 Bajo . 30530 - Cieza

Tel. 968 456459

**ASOCIACION DE FAMILIAS Y ENFERMOS MENTALES DE CIEZA AFEMCE**

Camino de Murcia , 91 1<sup>o</sup> A . 30530 - Cieza

Telf. 968 760848

**CENTRO DE ATENCIÓN PERSONAS CON DISCAPACIDAD**

Callejón de Los Frailes, Local N<sup>o</sup> 4, Sótano De Plaza De Abastos . 30530 - Cieza

Tel. 968767525

**CENTRO NUEVA FUNDACION LOS ALBARES**

Paraje Los Albares, s/n . 30530 - Cieza

Tel. 968454050

**CENTRO OCUPACIONAL LOS OLIVOS**

Paraje Los Albares, s/n . 30530 - Cieza

Tel. 968761769

**ORGANIZACIÓN NACIONAL DE CIEGOS ESPAÑOLES ONCE CIEZA**

C/ San Sebastián, 24 . 30530 - Cieza

Tel. 968760115

**FORTUNA**

[www.fortuna.es](http://www.fortuna.es)

**CENTRO DE SERVICIOS SOCIALES DE LA COMARCA ORIENTAL**  
MANCOMUNIDAD DE SERVICIOS SOCIALES DE LA COMARCA ORIENTAL  
C/ Fernando Giner, 14 – 30140 Santomera  
Tel. 968 86 16 19 - Fax: 968 86 24 87

**ASOC. DISCAPACITADOS PSÍQUICOS DE FORTUNA**  
Avda. Juan Carlos I, 12 . 30620 - Fortuna  
Tel. 636224458

**CENTRO DE ATENCIÓN TEMPRANA AYTO. DE FORTUNA**  
C/ Pintor Pedro Flores, S/N, "Guardería" . 30620 - Fortuna  
Tel. 968685018 / 968685907

**CENTRO SOCIAL POLIVALENTE CASA DE LA JUVENTUD/ CENTRO OCUPACIONAL DISCAPACITADOS**  
C/ La Cruz, 1- Esquina Juan Carlos I . 30620 - Fortuna  
Tel. 968686360

## **FUENTE ÁLAMO**

[www.fuentealamo.es](http://www.fuentealamo.es)

**CENTRO MUNICIPAL DE SERVICIOS SOCIALES**  
C/ Juan Pérez, s/n. Fuente Álamo  
Tel. 968 598700 -968 59 70 01 - 968 59 72 01  
e-mail: [informacion@ayto-fuentealamo.es](mailto:informacion@ayto-fuentealamo.es)

**CENTRO DE SERVICIOS SOCIALES DEL SURESTE**  
MANCOMUNIDAD DE SERVICIOS SOCIALES DEL SURESTE  
Avda. de Europa, 2-A – 30700 Torre Pacheco  
Tel. 968 58 50 03 - Fax: 968 58 50 33

## **JUMILLA**

[www.jumilla.org](http://www.jumilla.org)

**CENTRO MUNICIPAL DE SERVICIOS SOCIALES**  
C/ Ramón y Cajal, 8 – 30520 Jumilla  
Tel. 968 78 01 12 - Fax: 968 78 02 76

**ASOCIACION DE MINUSVALIDOS FISICOS DE JUMILLA- AMFIJU**  
C/ San Antón, s/n (Antiguo Centro de Servicios Sociales) 30520 - Jumilla  
Tel.- Fax: 968 78 35 65  
e-mail: [amfiju@navegalia.com](mailto:amfiju@navegalia.com)  
<http://www.dai2000.com/famdif/amfiju/index.htm>

**ASOCIACION PADRES JUMILLANOS DE NIÑOS DEFICIENTES ASPAJUNIDE**



Plz. de La Constitucion, 10 . 30520 - Jumilla  
Tel. 968782402/968757798

### **CENTRO OCUPACIONAL ASPAJUNIDE**

Paraje De Los Alijares, Partido Del Atochar, S/N . 30520 - Jumilla  
Tel. 968782402

### **LIBRILLA**

[www.librilla.es](http://www.librilla.es)

### **CENTRO MUNICIPAL DE SERVICIOS SOCIALES**

Edificio del Ayuntamiento. Plaza Juan Carlos I, 1 – 30892 Librilla  
Tel. 968 65 91 21 - Fax: 968 65 91 21

### **SERVICIO DE ATENCIÓN A PERSONAS CON DISCAPACIDAD- APOYO FAMILIAR. AFAPEDIS**

C/ Felix Rodriguez De La Fuente, 7 . 30892 - Librilla  
Tel. 968658556

### **LORCA**

[www.lorca.es](http://www.lorca.es)

### **CENTRO MUNICIPAL DE SERVICIOS SOCIALES**

Plaza Carruajes, s/n (Junto RENFE) – 30800 Lorca  
Tel. 968 46 04 11 / 968 46 64 64 - Fax: 968 46 41 74

<http://www.concejaliadeempleo.lorca.es/Guia%20de%20recursos.pdf>

### **ASOFEM - ASOCIACIÓN FAMILIARES Y ENFERMOS MENTALES DE LORCA Y COMARCA**

C/ Perez Casas, 105 . Bajo Derecha 30800 - Lorca  
Tel. 968471180  
e-mail. [asofem2003@hotmail.com](mailto:asofem2003@hotmail.com)

### **ASOCIACIÓN DE PERSONAS SORDAS DE LORCA Y COMARCA ASPERSOLOR**

C/ Carlos Barberán, 1 Bajo . 30800 - Lorca  
Tel. 968471942  
<http://www.aspersolor.com/>

### **ASOCIACION DE MINUSVALIDOS FISICOS DE LORCA**

C/ Redón , 12 . 30800 - Lorca  
Tel. 968461004

### **CENTRO OCUPACIONAL DE APANDIS**

C/ Panaderia, 8 Urb La Viña . 30800 - Lorca  
Tel. 968470727

[http://www.feapsmurcia.org/web%5Cwebfeaps2008.nsf/\\$FILE/5C39044262035C48C12574400036044C](http://www.feapsmurcia.org/web%5Cwebfeaps2008.nsf/$FILE/5C39044262035C48C12574400036044C)

**CENTRO OCUPACIONAL DE DEFICIENTES PSIQUICOS - RESIDENCIA - ASPRODES**

Altobordo-Purias, . 30813 - Lorca

Tel. 968482323 Fax. 968 484343

e-mail: [asprodes-administracion@alocom.net/](mailto:asprodes-administracion@alocom.net/)

**CENTRO DE ATENCIÓN TEMPRANA Y A PERSONAS CON DISCAPACIDAD**

Alameda de Cervantes, Residencial Las Palmeras 2ª Fase B . 30800 - Lorca

Tel. 968467499

**FORMAC. OCIO TIEMPO LIBRE PERS. DISCAPACIDAD PILAR SOUBRIER**

Urbanización La Viña, s/n . 30800 - Lorca

Tel. 968467372

**ORGANIZACIÓN NACIONAL DE CIEGOS ESPAÑOLES ONCE LORCA**

Avda. Juan Carlos I, 60 . 30800 - Lorca

Tel. 968466992

**LORQUÍ**

[www.lorqui.es](http://www.lorqui.es)

**CENTRO MUNICIPAL DE SERVICIOS SOCIALES**

Plaza del Ayuntamiento, s/n – 30564 Lorquí

Tel: 968 69 00 01 - Fax: 968 69 25 32

**MAZARRÓN**

[www.mazarron.es](http://www.mazarron.es)

**CENTRO MUNICIPAL DE SERVICIOS SOCIALES (MAZARRÓN)**

C/ San Antonio, Bajo. Edificio San Antonio 30870 Mazarrón

Tel. 968 339361

**OFICINA MUNICIPAL DE SERVICIOS SOCIALES (PUERTO DE MAZARRÓN)**

Avd. Costa Cálida nº 40, 30860 Puerto de Mazarrón.

Tel. 968 153313

**ASOCIAC. DE PADRES DE NIÑOS DEFICIENTES DE MAZARRON ASPADEM**

Ctra. de La Atalaya , s/n, La Cañadica . 30870 - Mazarrón

Tel. 968 590 623 Fax: 968 590 623

**CENTRO DE ATENCIÓN TEMPRANA**

Ctra. de La Atalaya , s/n, La Cañadica . 30870 - Mazarrón

Tel. 968 590 623 Fax: 968 590 623

## **MOLINA DE SEGURA**

[www.molinadesegura.es](http://www.molinadesegura.es)

### **CENTRO MUNICIPAL DE SERVICIOS SOCIALES**

Avda. Madrid, 68. Edificio La Cerámica – 30500 Molina de Segura  
Tel. 968 64 40 20 / 968 64 40 80 / 968 64 64 41 - Fax: 968 64 28 08

### **ASOCIACION DE FAMILIAS Y ENFERMOS PSIQUICOS -AFESMO**

C/ Bailén, 71 . 30500 - Molina de Segura  
Tel. 968645387

[http://www.feafesmurcia.com/url\\_asociaciones/enlace\\_afesmo.html](http://www.feafesmurcia.com/url_asociaciones/enlace_afesmo.html)

### **ASOCIACION DE DISMINUIDOS FISICOS DE MOLINA -DISMO**

C/ Los Pasos, 10 Bajo . 30500 - Molina de Segura  
Tel. y Fax: 968 644197

<http://www.dai2000.com/famdif/dismo/index.htm>

### **ASTRADE - ASOCIACION PARA LA ATENCION DE PERSONAS CON TRASTORNO GENERALIZADO DEL DESARROLLO**

C/ Alfonso XII, s/n Plaza Antiguas Escuelas Unitarias 30508 Ribera de Molina  
Tel./Fax: 968 64 90 88

e-mail: [astrade@astradeautismo.org](mailto:astrade@astradeautismo.org)

<http://www.astradeautismo.org/>

### **ASOCIACIÓN PARA EL TRATAMIENTO DE LA PARÁLISIS CEREBRAL-ASTRAPACE**

C/ San Vicente Ferrer s/n, (Bajos del Centro Social El Castillo) Molina de Segura  
Tel. 968 61 52 04

e-mail: [astrapace@feapsmurcia.org](mailto:astrapace@feapsmurcia.org)

<http://www.ctv.es/USERS/aldocumentacion/webastrapace/astrapace.htm>

### **AMIGOS DEL TELÉFONO DE LA ESPERANZA -AMITES**

Molina de Segura.

Tel. 968 64 44 38 y 968 61 12 32

### **CENTRO OCUPACIONAL NUESTRA SEÑORA DE LA FUENSANTA -ASPAPROS**

C/ La Amistad, S/N . Bº de San Miguel 30500 - Molina de Segura  
Tel. 968611759 968 64 49 99. Fax: 968 61 17 59.

e-mail : [aspapros@aspapros.e.telefonica.net](mailto:aspapros@aspapros.e.telefonica.net)

### **ORGANIZACIÓN NACIONAL DE CIEGOS ESPAÑOLES ONCE MOLINA**

C/ Los Pasos, 230500 - Molina de Segura  
Tel. 968 64 30 48

## **MORATALLA**

[www.moratalla.es](http://www.moratalla.es)

**CENTRO DE SERVICIOS SOCIALES DEL NOROESTE**  
MANCOMUNIDAD DE SERVICIOS SOCIALES DEL NOROESTE  
Plaza del Egido, s/n – 30400 Caravaca de la Cruz  
Tel: 968 70 77 34 / 968 70 30 62 - Fax: 968 70 03 65

## **MULA**

[www.aytomula.es](http://www.aytomula.es)

**CENTRO DE SERVICIOS SOCIALES DE RÍO MULA**  
MANCOMUNIDAD DE SERVICIOS SOCIALES DE RÍO MULA  
Plaza Hospital, s/n – 30170 Mula  
Tel. 968 66 14 78 - Fax: 968 66 40 67

**ACOPADIS (ASOCIACIÓN COMARCAL DE PADRES DE NIÑOS DISCAPACITADOS)**  
C/Gran Vía nº 4 - 30.170 - Mula  
Tel.- 649 372 359  
<http://www.acopadis.net/joomla/>

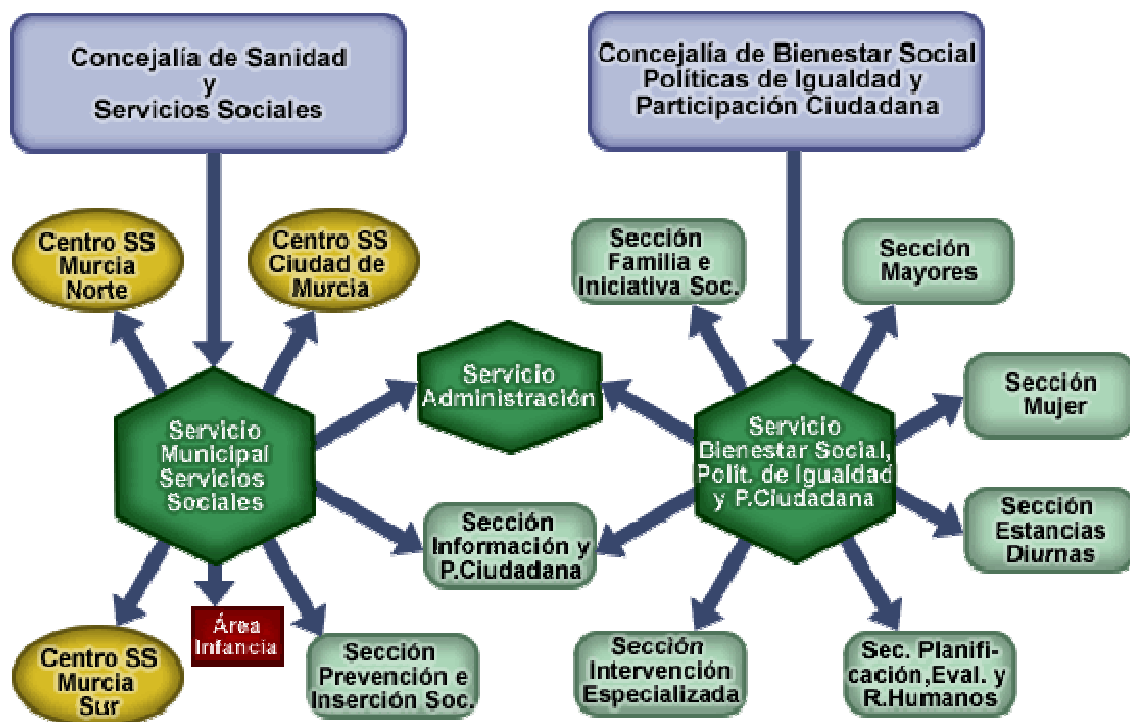
**ASOCIACION DE DISMINUIDOS FISICOS DE LA COMARCA DEL RIO MULA**  
C/ Hospital, S/N . 30170 - Mula  
Tel. 968 660926 / 968 661478

**CENTRO OCUPACIONAL AMADE**  
Pago de San Sebastián, s/n . 30170 - Mula  
Tel. 968660974

## **MURCIA**

<http://www.murcia.es/>

Los Servicios Sociales del municipio de Murcia están integrados en las Concejalías de Sanidad y Servicios Sociales y en la de Bienestar Social, Políticas de Igualdad y Participación Ciudadana del Ayuntamiento de Murcia. Su organización es la siguiente:



Esquema extraída de la web: [http://www.murcia.es/ServiciosSociales/info\\_servicios\\_SS1.asp](http://www.murcia.es/ServiciosSociales/info_servicios_SS1.asp)

## CONCEJALÍA DE BIENESTAR SOCIAL, POLÍTICAS DE IGUALDAD Y PARTICIPACIÓN CIUDADANA.

Plaza Beato Andrés Hibernón, 6-2º. 30.001 Murcia

Tel. 968 35 86 00 Fax: 968 20 12 40

[ServiciosSociales@ayto-murcia.es](mailto:ServiciosSociales@ayto-murcia.es)

## CONCEJALÍA DE SANIDAD Y SERVICIOS SOCIALES

Plaza Beato Andrés Hibernón, 6-2º. 30.001 Murcia

Tel. 968 35 86 00 Fax: 968 20 12 40

[ServiciosSociales@ayto-murcia.es](mailto:ServiciosSociales@ayto-murcia.es)

### AREA DE INFANCIA

Ext. : 2809 – 2814 – 2811 – 2810

### ATENCIÓN A PERSONAS DEPENDIENTES - SECCIÓN DE FAMILIA E INICIATIVA SOCIAL

C/ Eulogio Soriano,6.Murcia

Tel. 968 358600 Ext 2001 Fax: 968 21 44 94

### CENTRO DE SERVICIOS SOCIALES “CIUDAD DE MURCIA”

Pza. Andorra de Teruel, 2. 30.002 Murcia

Tel. 968 26 20 12 / 968 26 24 55

Fax: 968 34 74 40

### CENTRO DE ACCIÓN COMUNITARIA "LA PAZ-LA FAMA"

Antonete Gálvez, 10 30.006 Murcia.

Tel. 968 24 65 54

**CENTRO DE SERVICIOS SOCIALES “MURCIA NORTE”**

C/ Escuelas Nº 4 30.100 Espinardo

Tel. 968 87 97 10

Fax: 968 30 69 68

**CENTRO DE ACCIÓN COMUNITARIA “ESPIRITU SANTO”**

C/ Escuelas Nº 4 30.100 Espinardo

Tel. 968 87 97 10

Fax: 968 30 69 68

**CENTRO DE SERVICIOS SOCIALES “MURCIA SUR”**

C/ Adrián Viudes s/n Edificio Casino Agrícola 1º piso. 30.570 Beniajan

Tel. 968 87 37 87 / 968 87 31 67

Fax: 968 87 42 43

**DEPENDENCIAS DEL CENTRO DE SERVICIOS SOCIALES “MURCIA SUR” EN EL PALMAR**

C/ Mayor, 18, 30120 El Palmar.

Tel. 968 88 43 51 y 968 88 59 62 -Fax: 968 88 30 77

**CENTRO DE ACCIÓN COMUNITARIA “LOS ROSALES”**

Pza. Madroños, s/n, 30120. El Palmar

Tel. 968 88 02 03

**CENTRO DE ACCIÓN COMUNITARIA “BENIAJAN”**

C/ Adrián Viudes s/n Edificio Casino Agrícola 1º piso. 30.570 Beniaján

Tel. 968 87 37 87 / 968 87 31 67

**OFICINA DEL VOLUNTARIADO**

C/ Adrián Viudes s/n Edificio Casino Agrícola 1º piso. 30.570 Beniaján

Tel. : 968 87 37 87 / 968 87 31 67 - Fax: 968 87 42 43

**SECCIÓN DE INFORMACIÓN Y PARTICIPACIÓN CIUDADANA**

Plaza Beato Andrés Hibernón, 6-2º. 30.001 Murcia

Tel. 968. 35 86 00 Ext. : 2905 – 2911 – 2904 - 2838- 2916 -Fax: 968 20 12 40

**SECCIÓN DE INTERVENCIÓN ESPECIALIZADA**

Plaza Beato Andrés Hibernón, 6-2º. 30.001 Murcia

Tel. 968.35 86 00 Ext.: 2834 - Fax: 968 20 12 40

Acompañamiento para la inclusión social

Ext. : 2821, 2822, 2823, 2824

Intervenciones con familias en situaciones especiales

Ext. : 2916, 2917, 2918 y 2938

Centro de Conciliación de la Vida Familiar y Laboral Ext. : 2839

Avda. Juan Carlos I de Murcia, junto Hotel AC Murcia

Tel. 968 296 191- 968 296 440

**ASOCIACIÓN DE FAMILIARES Y AMIGOS DE PERSONAS CON AUTISMO U OTROS TRASTORNOS GENERALES DEL DESARROLLO- AFAPADE**

Avd. Victoria, 16. 30007 -Murcia  
Tel. 968 20 29 24 y Fax: 968 28 32 36  
e-mail: afapade@ono.com  
<http://afapade.org>

**ASOCIACIÓN ASPERGER MURCIA- (ASPERMUR ),**

Asociación Asperger de Murcia  
blog: <http://aspermur.blogspot.com/>  
mail contacto: murcia@asperger.es  
tlfno. contacto: 649-798817

**ASOCIACION DE PADRES DE NIÑOS CON PROBLEMAS DE AUDICIÓN -ASPANPAL**

C/ Navegante Juan Fernández, 3 . 30007 - Murcia  
Tel. y Fax 968 248392  
<http://www.aspanpal.es>

**ASOCIACION NACIONAL PARA PROBLEMAS DEL CRECIMIENTO- CRECER**

C/ Cuartel de Artillería, 12 Bajo . 30002 - Murcia  
Tel. 968 346218 - Fax: 968 346202  
e.mail: [crecer@crecimiento.org](mailto:crecer@crecimiento.org)  
<http://www.crecimiento.org/>

**ASOC MURCIANA DE PADRES CON HIJOS CON ESPINA BIFIDA -AMUPHEB**

C/ Sierra de Gredos, 6 Bajo . 30005 - Murcia  
Tel. 968 294708  
[http://www.famdif.org/index.php?option=com\\_content&view=article&id=39&Itemid=349](http://www.famdif.org/index.php?option=com_content&view=article&id=39&Itemid=349)  
<http://www.dai2000.com/famdif/amupheb/index.htm>

**ASOCIACION PARA PERSONAS CON SINDROME DE DOWN -ASSIDO**

Plz Bohemia, 4 Antigua Miguel Cervantes . 30009 - Murcia  
Tel. 968 293810 / 968 293253  
[www.assido.org/](http://www.assido.org/)

**ASOCIACION PARA EL TRATAMIENTO PRECOZ DE NIÑOS CON PARÁLISIS CEREBRAL - ASTRAPACE**

C/ Vicente Aleixandre, 11 bajo - Pol. Infante Juan Manuel 30011 - Murcia.  
Tel.: 968 34 00 90 Fax: 968 34 44 77  
<http://www.ctv.es/USERS/aldocumentacion/webastrapace/astrapace.htm>

**ASOCIACION DE ATENCION TEMPRANA DE LA REGION DE MURCIA- ATEMP**

Campus de Espinardo, Edif. Luis Vives. Esc. Prácticas Psicológicas, . 30100 - Espinardo  
Tel. 968367714

**ASOCIACION VILLARES PARA LA PROMOCIÓN SOCIOLABORAL Y DISCAPACIDAD**

C/ Melocotón, 2 . 30120 - El Palmar  
Tel. 660 747206

**ASOC. INTERNACIONAL DE VOLUNTARIOS PARA PROMOCION CULTURAL Y SOCIAL DE ENFERMOS Y DISMINUIDOS FISICOS -AUXILIA MURCIA**

C/ Caballero, 13 Bajo . 30002 - Murcia  
Tel. 968262102

e-mail: [auxiliamurcia@teleline.es](mailto:auxiliamurcia@teleline.es)

<http://www.dai2000.com/famdif/auxilia/index.htm>

**ASOCIACION LA FONTANILLA**

C.P. San Felix, Carril De Las Escuelas, S/N, Zarandona . 30007 - Murcia  
Tel. 968 242876

**ASOCIACION DE FAMILIAS Y ENFERMOS MENTALES -AFES**

C/ Juan Ramón Jiménez s/n. 30011 Murcia  
Tel. 968 232 919

**CENTRO DE ATENCION A MINISVALIDOS PSIQUICOS DE CHURRA**

C/ Juan Aguilar Amat, 25 . 30110 – Churra - Cabezo de Torres  
Tel. 968834951

**CENTRO OCUPACIONAL DE CASILLAS- ASSIDO**

Carril Casillas de Coria, s/n Casillas . 30007 - Murcia  
Tel. 968270594

**CENTRO OCUPACIONAL DE ESPINARDO**

Ctra. de Madrid, S/N . 30100 - Espinardo  
Tel. 968362115 Ex.3936

**CENTRO OCUPACIONAL DE EL PALMAR**

Ctra. de Mazarrón, 62 . 30120 - El Palmar  
Tel. 968365700

**CENTRO OCUPACIONAL DR. JULIO LÓPEZ-AMBIT MEGÍA**

Ctra. Mazarrón, S/N . 30120 - El Palmar  
Tel. 968362109 / 968362106

**CENTRO OCUPACIONAL DE MINUSVALIDOS PSIQUICOS- CEOM**

Ctra. De Mazarrón , Km 2 (Junto Instituto Fp) . 30120 - El Palmar  
Tel 968882277

**FEDERACIÓN EN FAVOR PERSONAS DISCAPACITADAS DE LA REGION DE MURCIA - FEAPS**

C/ del Emigrante, 1 Bajo . 30009 - Murcia  
Tel. 968 281801

<http://www.feapsmurcia.org/>

**FEDERACIÓN DE ASOCIACIONES DE MINUSVALIDOS FISICOS FAMDIF-COCEMFE**

C/ Mariano Montesinos, 14 Bajo . 30005 - Murcia



Tel. 968292826

<http://www.famdif.org/>

**FED. MURCIANA DE ASOC. DE ENFERMEDADES RARAS- FEDER**

C/ Vista Alegre, 30 Bajo . 30007 - Murcia

Tel. 968232919

**FEDERACIÓN DE ASOCIACIONES DE DISMINUIDOS PSIQUICOS- FADIS**

C/ Manfredi, 2 1º . 30001 - Murcia

Tel. 968 217901 / 968 222475

**FUNDACION SINDROME DE DOWN DE LA REGION DE MURCIA -FUNDOWN**

Paseo Escultor Juan González Moreno , 2 Bajo .

30002 - Murcia

Tel. 968225279

<http://www.fundown.org/>

**ORGANIZACIÓN NACIONAL DE CIEGOS ESPAÑOLA ONCE MURCIA**

Plaza San Agustín, 1 A . 30005 - Murcia

Tel. 968283710

**OFICINA REGIONAL DE CRUZ ROJA ESPAÑOLA EN LA COMUNIDAD AUTONOMA**

C/ General San Martín, 3 . 30003 - Murcia

Tel. 968 220077 / 968 355339

**PROYECTO VIDA INDEPENDIENTE PARA LA PERSONA CON DISCAPACIDAD - AYNOR**

Plaza de La Cruz Roja, 9 3º B . 30003 - Murcia

Tel. 968 223753

**SERVICIO PARA LA ATENCION AYUDA, ASISTENCIA E INTEGRACIÓN- AFIM**

C/ Reina Doña Violante, 5 Bajo . 30007 - Murcia

Tel. 968 232355 / 968232787

**SERVICIO DE APOYO AL MENOR - ASOCU MAGACINE**

C/ Capuchinos, 9 2º C . 30002 - Murcia

Tel. 968 169514

**OJÓS**

**AYUNTAMIENTO**

Avenida del Generalísimo,7 30611- Ojos

Tel. 968698652-Fax:968698194

E-mail: ayunt-ojos@mixmail.com

**CENTRO DE SERVICIOS SOCIALES DEL VALLE DE RICOTE**

MANCOMUNIDAD DE SERVICIOS SOCIALES DEL VALLE DE RICOTE

C/ Argentina, s/n – 30600 Archena

Tel. 968 67 03 72 / 968 67 01 52 / 968 67 08 33

## **PLIEGO**

[www.pliego.es](http://www.pliego.es)

**CENTRO DE SERVICIOS SOCIALES DE RÍO MULA**  
MANCOMUNIDAD DE SERVICIOS SOCIALES DE RÍO MULA  
Plaza Hospital, s/n – 30170 Mula  
Tel. 968 66 14 78 - Fax: 968 66 40 67

## **PUERTO LUMBRERAS**

[www.puertolumbreras.es](http://www.puertolumbreras.es)

**CENTRO MUNICIPAL DE SERVICIOS SOCIALES**  
Plaza de la Constitución, 12 – 30890 Puerto Lumbreras  
Tel. 968 40 20 71 - Fax: 968 40 20 36

## **RICOTE**

[www.vallericote.net](http://www.vallericote.net)

**CENTRO DE SERVICIOS SOCIALES DEL VALLE DE RICOTE**  
MANCOMUNIDAD DE SERVICIOS SOCIALES DEL VALLE DE RICOTE  
C/ Argentina, s/n – 30600 Archena  
Tel. 968 67 03 72 / 968 67 01 52 / 968 67 08 33

## **SAN JAVIER**

[www.sanjavier.es](http://www.sanjavier.es)

**CENTRO MUNICIPAL DE SERVICIOS SOCIALES**  
C/ Párroco Cristóbal Balaguer, 10 – 30730 San Javier  
Tel. 968 19 07 82 - Fax: 968 19 10 02

**ASOC. INTEGRACION DEL DEFICIENTE COMARCA MAR MENOR AIDEMAR**  
C/ Fernández Caballero, 9. 30730 - San Javier  
Tel. 968191111 Fax 968 193327  
e-mail: [asociación@aidemar.com](mailto:asociación@aidemar.com)  
[www.aidemar.com](http://www.aidemar.com)

Servicios:

- CENTRO DE ATENCIÓN TEMPRANA (C.A.T.) *Atención a niños entre 0 a 6 años.*
- CENTRO CONCERTADO DE EDUCACIÓN ESPECIAL (C.C.E.E.) *Escolarización de alumnos entre 3 y 20 años.*

- CENTRO DE DIA AIDEMAR (C.D.A.) *Gravemente discapacitados. Atención a personas con necesidades de apoyo intensas y permanentes, mayores de 18 años.*
- CENTRO DE RECURSOS DE EMPLEO AIDEMAR (C.R.E.A.) *Recurso especializado en la inserción laboral -distintas modalidades- de personas con discapacidad.*
- VIVIENDA TUTELADA AIDEMAR

## **SAN PEDRO DEL PINATAR**

[www.sanpedrodelpinatar.es](http://www.sanpedrodelpinatar.es)

### **CENTRO MUNICIPAL DE SERVICIOS SOCIALES**

C/ Las Palmas, 197 – 30747 Lo Pagán (San Pedro del Pinatar)  
Tel. 968 18 53 43 - Fax: 968 17 84 95

### **CENTRO OCUPACIONAL AIDEMAR**

Av. del Taibilla, 124 (Pol. Industrial) 30740 - San Pedro del Pinatar  
Tel. 968 33 55 77  
e-mail: [directorco@aidemar.com](mailto:directorco@aidemar.com)  
[www.aidemar.com](http://www.aidemar.com)

### **CENTRO ESPECIAL DE EMPLEO AIDEMAR**

Domicilio: Av. del Taibilla, 122 (Pol. Industrial) 30740 - San Pedro del Pinatar  
Tel. 968 19 88 77-Fax: 968 19 88 99  
e-mail: [ceedirector@aidemar.com](mailto:ceedirector@aidemar.com)  
[www.aidemar.com](http://www.aidemar.com)

### **ORGANIZACIÓN NACIONAL DE CIEGOS ESPAÑOLES ONCE**

Avda. Dr. Artero Guirao, S/N . 30740 - San Pedro Del Pinatar  
Tel. 968180738

## **SANTOMERA**

[www.santomera.es](http://www.santomera.es)

### **CENTRO DE SERVICIOS SOCIALES COMARCA ORIENTAL**

C/ Fernando Giner, 14 . 30140 - Santomera  
Tel. 968861619 Fax: 968 86 24 87

## **TORRE PACHECO**

[www.torrepacheco.es](http://www.torrepacheco.es)

### **CENTRO DE SERVICIOS SOCIALES DEL SURESTE**

MANCOMUNIDAD DE SERVICIOS SOCIALES DEL SURESTE  
Avda. de Europa, 2-A – 30700 Torre Pacheco

Tel: 968 58 50 03 - Fax: 968 58 50 33

**ASOC.PADRES DE DISCAPACITADOS FISICOS Y PSIQUICOS PROMETEO**

C/ Saavedra Fajardo, 59 . 30700 - Torre Pacheco

Tel. 968579505

**ORGANIZACIÓN NACIONAL CIEGOS ESPAÑOLES ONCE**

C/ Pedro Cerdán Saez, . 30700 - Torre Pacheco

Tel. 968578252

**FUND. ESC. INTERN. DE ESTUDIOS DISCAPACIDAD ELENA DEL CAMPO**

Avda. De Fontes, S/N . 30700 - Torre Pacheco

Tel. 968585981

**LAS TORRES DE COTILLAS**

[www.latorresdecotillas.es](http://www.latorresdecotillas.es)

**CENTRO MUNICIPAL DE SERVICIOS SOCIALES**

C/ Antonio Machado, 70 – 30565 Torres de Cotillas

Tel. 968 62 42 20 - Fax: 968 62 84 07

**ASOCIACIÓN DISCAPACITADOS DISMO DE TORRES DE COTILLAS**

C/ Ecuador, S/N, Junto Concejalía de Urbanismo . 30565 - Las Torres De Cotillas

Tel. 600851211

**TOTANA**

[www.totana.es](http://www.totana.es)

**CENTRO MUNICIPAL DE SERVICIOS SOCIALES DE TOTANA**

C/ Santiago, 1 – 30850 Totana

Tel. 968 41 81 77 - Fax: 968 41 81 76

**ASOC. DE PADRES DE DISMINUIDOS PSIQUICOS DE TOTANA-PADISITO**

Avda. Lorca, 60 Antiguo Instituto De Bachillerato . 30850 - Totana

Tel. 968424737

**ASOCIACION DE MINUSVALIDOS FISICOS DE TOTANA MIFITO**

C/ Virgen de La Merced, 14 1º Bajo . 30850 - Totana

Tel. 968423617

**CENTRO DE ATENCION TEMPRANA "JOSÉ MOYÁ TRILLA"**

Camino Antigor, S/N . 30850 - Totana

Tel. 968418281

**CENTRO OCUPACIONAL DISCAPACITADOS “JOSÉ MOYÁ TRILLA”**

Camino Antigor, S/N Barrio Tirol . 30850 - Totana

Tel. 968418281

**ORGANIZACIÓN NACIONAL DE CIEGOS ESPAÑOLES ONCE**

Avda. Rambla De La Santa, 7 Bajo - Edf. Sevilla . 30850 - Totana

Tel. 968424533

**ULEA**

[www.ulea.es](http://www.ulea.es)

**CENTRO DE SERVICIOS SOCIALES DEL VALLE DE RICOTE**

MANCOMUNIDAD DE SERVICIOS SOCIALES DEL VALLE DE RICOTE

C/ Argentina, s/n – 30600 Archena

Tel. 968 67 03 72 / 968 67 01 52 / 968 67 08 33 - Fax: 968 67 29 67

**LA UNION**

[www.ayto-launion.com](http://www.ayto-launion.com)

**CENTRO MUNICIPAL DE SERVICIOS SOCIALES**

C/ Paez De Los Rios, . 30360 - La Unión

Tel. 968560055

**ASTUDIS**

C/ San Gil, 43 . 30360 - La Union

Tel. 968540362

**FUNDACION PUBLICA “ANDRES MARTINEZ CANOVAS”**

Ctra. San Gil, 43 . 30360 - La Unión

Tel. 968540362

**ORGANIZACIÓN NACIONAL DE CIEGOS ESPAÑOLES ONCE**

C/ Jacinto Conesa, 5 . 30360 - La Union

Tel. 968560013

**VILLANUEVA**

[www.aytovillanueva.net](http://www.aytovillanueva.net)

**CENTRO DE SERVICIOS SOCIALES DEL VALLE DE RICOTE**

MANCOMUNIDAD DE SERVICIOS SOCIALES DEL VALLE DE RICOTE

C/ Argentina, s/n – 30600 Archena

Tel. 968 67 03 72 / 968 67 01 52 / 968 67 08 33 - Fax: 968 67 29 67

**YECLA**

[www.yecla.es](http://www.yecla.es)

**CENTRO MUNICIPAL DE SERVICIOS SOCIALES**

C/ San José, 8; Bajo derecha – 30510 Yecla

Tel. 968 75 01 80 / 968 75 02 10 - Fax: 968 75 01 80

[http://www.ayuntamientoyecla.com/asociaciones\\_voluntariado.htm](http://www.ayuntamientoyecla.com/asociaciones_voluntariado.htm)

**ASOCIACION DE MINUSVALIDOS FISICOS DE YECLA AMFY**

C/ Ercilla, 7 . 30510 - Yecla

Tel. y Fax: 968 750530

- Actividades de ocio y tiempo libre.
- Escuela de padres.
- Curso de formación ocupacional (C.E.E. y Voluntariado).
- Campaña de mentalización escolar.
- Seguimiento sobre accesibilidad (B. Arquitectónicas)

<http://www.dai2000.com/famdif/amfy/index.htm>

**ASOCIACION DE MINUSVALIDOS FISICOS DE YECLA ADFY**

C/ Ercilla, 10 . 30510 - Yecla

Tel. 968750530 -Fax: 968-718377

e-mail: [adf@adf.es](mailto:adf@adf.es)

<http://www.ayuntamientoyecla.com/pdf/voluntariado/adfy.pdf>

**CENTRO ESTIMULACIÓN TEMPRANA EL PARQUE**

C/ Justo Millán, S/N . 30510 - Yecla

Telf 968 75 17 91

**ASOCIACIÓN MINUSVALIDOS PSIQUICOS AMPY y  
CENTRO OCUPACIONAL VIRGEN DE LA ESPERANZA**

C/ Narciso Yepes s/n 30510 Yecla

-Colegio de Educación Especial: Tel. 968795417; Fax: 968752858;

e-mail: [ampyyecla@publiyec.com](mailto:ampyyecla@publiyec.com)

-Centro Ocupacional: Tel. 968795959; Fax: 968795959;

e-mail: [ampycentroocupacional@telefonica.net](mailto:ampycentroocupacional@telefonica.net)

-Programas de iniciación profesional : Tel. 696-639378

<http://www.ayuntamientoyecla.com/pdf/voluntariado/AMPY.pdf>

**ORGANIZACIÓN NACIONAL DE CIEGOS ESPAÑOLES ONCE**

C/ San Antonio, 11 . 30510 - Yecla

Tel. 968795150

## **LÉXICO**

### **PROGRAMAS DE TRANSICIÓN A LA VIDA ADULTA**

Es un período de formación para el adecuado desempeño laboral. El período de formación se satisface poniendo en funcionamiento los “Programas de Iniciación Profesional” y los “Programas de Formación para la Transición a la Vida Adulta”.

### **CENTRO DE DÍA**

El Centro de Día se constituye como un espacio y unos contenidos formativos y preelabórales adaptados a personas con mayores afectaciones en el desarrollo general, y que de manera temporal o permanente no pueden acceder a un contexto laboral.

En el Centro de Día se continúa incidiendo en aprendizajes básicos, relacionados con las capacidades comunicativas, lingüísticas, sociales, etc. priorizando actividades funcionales. Promueve la mejora de la calidad de vida de las personas con discapacidad, en la que se desarrollan las actuaciones para la promoción, participación, integración social y autonomía personal, a través de actividades formativas, socioculturales, de ocio y tiempo libre entre otras.

### **CENTRO OCUPACIONAL**

El Centro Ocupacional es un entorno laboral asistido con tareas muy organizadas, secuenciadas y estructuradas. Está destinada a posibilitar el desarrollo ocupacional, personal y social de las personas atendidas. Prestan servicios ocupacionales, de desarrollo de su autonomía personal y social y atención especializada.

### **CENTRO ESPECIAL DE EMPLEO**

El Centro Especial de Empleo tiene como objetivo favorecer la integración laboral de las personas con autismo y con otros trastornos del desarrollo que posean capacidad laboral.

Su finalidad es asegurar un empleo remunerado y la prestación de servicios de ajuste personal y social que requieran sus trabajadores, a la vez que sea un medio de integración en un régimen de trabajo normalizado.

### **VIVIENDAS-RESIDENCIA**

Es un espacio destinado a formar y desarrollar lazos familiares, de compañerismo y de colaboración. Es como una vivienda habitual, que ofrece un ambiente físico y social lo más normalizado posible. Es una unidad residencial destinada a personas con discapacidad que posean un grado suficiente de autonomía personal, configurada como pequeña unidad de convivencia, con asistencia.

### **RESIDENCIA PARA PERSONAS CON DISCAPACIDAD**

Es un espacio de convivencia que presta atención integral a personas con discapacidad psíquica, ofreciendo servicios de alojamiento, manutención, atención básica especializada y rehabilitación médico funcional, entre otros.

### **CENTRO DE ATENCIÓN A PERSONAS CON DISCAPACIDAD**

Ofrece información, orientación y asesoramiento a personas con discapacidad, facilitando los medios para el acceso a los recursos sociales, su autonomía personal integración social y laboral.

### CENTRO DE ATENCIÓN TEMPRANA

Unidad que presta atención especializada a la población infantil de 0 a 6 años, a la familia y al entorno, realizando una intervención temprana en aquellos niños que presentan trastornos en su desarrollo.